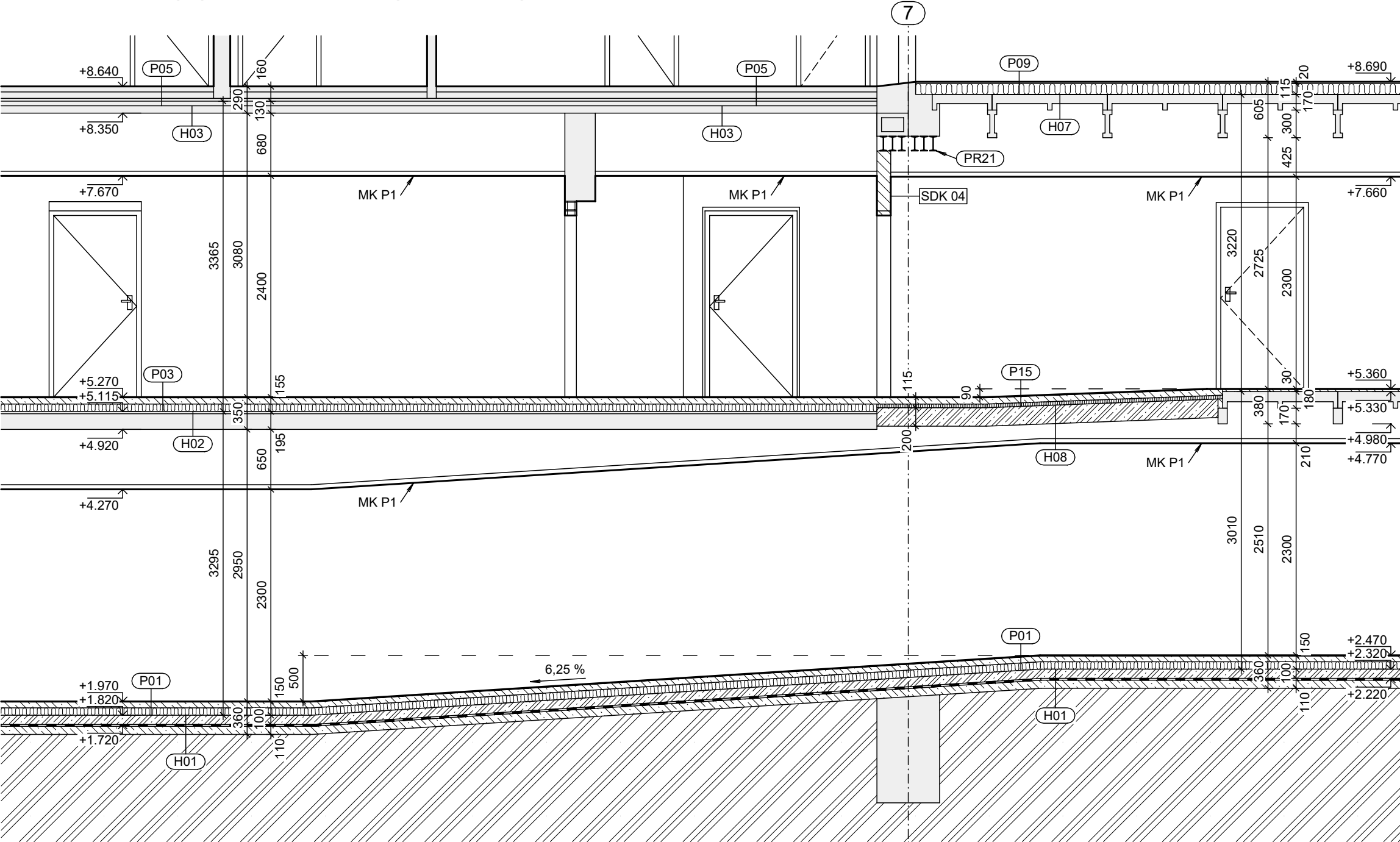
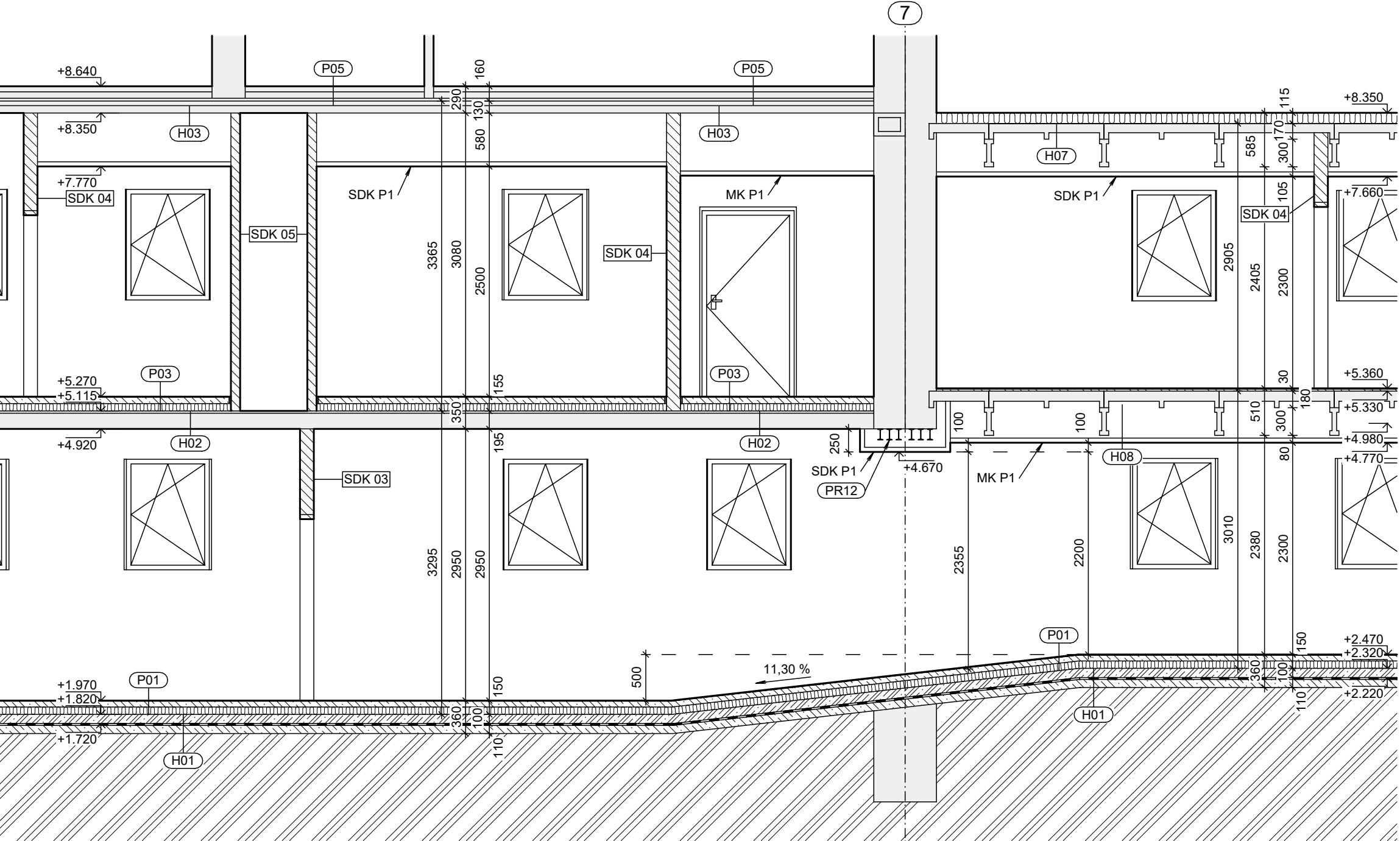


ŘEZ RAMPOU VE STŘEDOVÉ CHODBĚ



ŘEZ RAMPOU PODÉL OBVODOVÉ STĚNY



POZNÁMKY

- ÚROVEŇ 1. NADZEMNÍHO PODLAŽÍ OBJEKTU SO-01 JE STANOVENA NA 503,500 m.n.m.
- NEDÍLNOU SOUČÁSTÍ PROJEKTOVÉ DOKUMENTACE JE TECHNICKÁ ZPRÁVA A POZNÁMKY NA VÝKRESECH
- PŘI REALIZACI STAVBY JE NUTNÉ ZOHLEDNIT POŽADAVKY NA STAVEBNÍ ČÁST OD JEDNOTLIVÝCH PROFESÍ UVEDENÉ V DÍLČÍCH ČÁSTECH TĚTO PROJEKTOVÉ DOKUMENTACE
- PROTIPOŽÁRNÍ ÚPRAVY BUDOU PROVEDENY TAK, ABY SPLŇOVALY POŽADOVANÉ PODNÍMKY POŽÁRNÍ ODOLNOSTI, HRANICE JEDNOTLIVÝCH POŽÁRNÍCH ÚSEKŮ DLE VÝKRESU PBR
- PROTIPOŽÁRNÍ UTĚSNĚNÍ PROSTUPŮ POŽÁRNĚ DELICÍMI KONSTRUKCEMI POMOCÍ PROTIPOŽÁRNÍCH TMELŮ, PŘEPÁŽEK A STAVEBNÍCH TVAROVEK JE SOUČÁSTÍ DÍLU AR, TĚSNĚNÍ POMOCÍ POŽÁRNĚ OCHRANNÝCH MANŽET JE SOUČÁSTÍ DODÁVKY PŘÍSLUŠNÉ PROFESÍ
- KOTVENÍ ROZVODŮ A INSTALACÍ, JEJICH ZÁVĚSY A POMOCNÉ OSAZOVACÍ KONSTRUKCE, VČETNĚ KOTEVNÍCH PRVKŮ, JSOU DODÁVKOU JEDNOTLIVÝCH PROFESÍ
- PŘI JAKÝCHKOLI NEJASNOSTECH NEBO OKOLNOSTECH, KTERÉ SE BUDOU LIŠIT OD PROJEKTOVÉ DOKUMENTACE JE NUTNÉ KONTAKTOVAT PROJEKTANTA
- POVRCHOVÉ ÚPRAVY A POPIS OSTATNÍCH STAVEBNÍCH PRVKŮ JE UVEDEN V PŘÍSLUŠNÉ TABULCE NEBO TECHNICKÉ ZPRÁVĚ
- PŘED VÝROBOU JEDNOTLIVÝCH STAVEBNÍCH PRVKŮ (OKNA, DVEŘE, ZÁBRADLÍ, ZÁMEČNICKÉ VÝR.) JE NUTNÉ OVĚRIT PŘESNÉ ROZMĚRY V MÍSTĚ OSAZENÍ NA STAVBĚ. VZHLÉDEM K TOLERANCÍM SE MOHOU VYSKYTNOUT ROZMĚROVÉ ODCHYLKY OPROTI PROJEKČNÍMU NÁVRHU
- POLOHA VŠECH ROZVODŮ, ZAŘÍZENÍ A KONCOVÝCH PRVKŮ NEURČENÝCH ZVLÁŠTNÍ KÓTOU NEBO VÝKRESEM BUDE ODPOVÍDAT POLOZE ZJISTITELNĚ ODMĚŘENÍM Z PROJEKTOVÉ DOKUMENTACE S PŘESNOSTÍ ODPOVÍDAJÍCÍ MĚŘÍTKU VÝKRESU V ŘÁDU MILIMETRŮ, TZN. PRO MĚŘÍTKO 1:100 S PŘESNOSTÍ NA 100 mm. KONCOVÉ PRVKY, ZAŘÍZENÍ A TRASY ROZVODŮ BUDOU OSAZOVÁNY PODLE PROJEKTOVÉ DOKUMENTACE PŘÍSLUŠNÉ PROFESIE A ZÁROVENÍ I PODLE VÝKRESŮ ARCHITEKTONICKO-STAVEBNÍHO ŘEŠENÍ. V PŘÍPADĚ, ŽE MEZI NIMI BUDE ZJIŠTĚN ROZDÍL, BUDE PŘESNÁ POLOHA PROJEDNÁNA S GENERÁLNÍM PROJEKTANTEM

10		
09		
08		
07		
06		
05		
04		
03		
02		
01		
REVIZE Č.	OBSAH REVIZE	DATUM REVIZE

Autoři

±0,000 = 503,500
souř. systém JTSK, výškový systém BpV

Hlavní architekt

Ing. Vladimír Vokatý

Investor: Královéhradecký kraj Pivovarské náměstí 1245 500 03 HRADEC KRÁLOVÉ IČO: 708 89 546	Generální projektant: ATIP s.r.o. Architektonická, projektová a inženýrská společnost PRAŽSKÁ 169, TRUTNOV 541 31, TEL.: 499 859 011, info@atip.cz		Vedoucí projektu	Hlavní inženýr projektu
			Ing. Vladimír Vokatý	Ing. Lukáš Najman

Zpracovatel dílu: ATIP s.r.o. Architektonická, projektová a inženýrská společnost PRAŽSKÁ 169, TRUTNOV 541 31, TEL.: 499 859 011, info@atip.cz	Zodpovědný projektant dílu	Vypracoval	Kontroloval
	Ing. Lukáš Najman	Ing. Lukáš Najman	Ing. Vladimír Vokatý

stavba HAJNICE BAREVNÉ DOMKY	číslo stavby 1	stupeň dokumentace Dokumentace pro provedení stavby		
		zakázkové číslo 190603		
objekt (SO) SO-02 ADMINISTRATIVNÍ A PROVOZNÍ BUDOVA	měřítko 1:50			
díl / profese D.1.1.1 - Architektonicko-stavební řešení	datum dokončení - revize 00 12.2019	datum revize		
název přílohy DÍLČÍ ŘEZY	DPS SO-02	AR.54	00	